

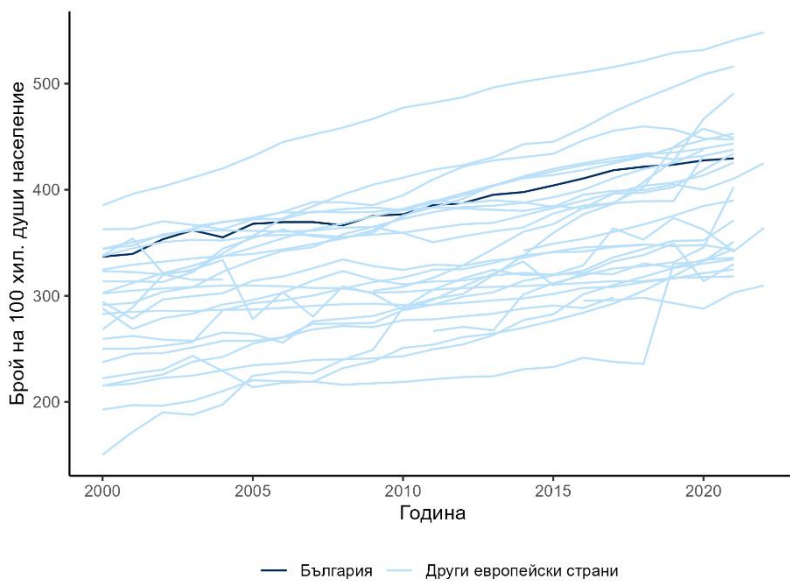


Недостигът на медицински специалисти в здравеопазването

Ралица Симеонова-Ганева, Калоян Ганев

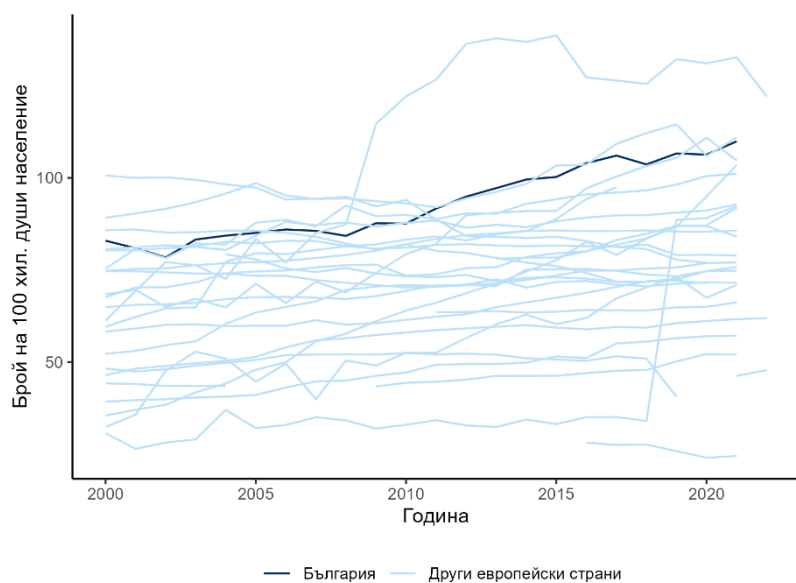
Приложение

Фигура 1. Брой практикуващи лекари на 100 хил. души население в България и европейските страни



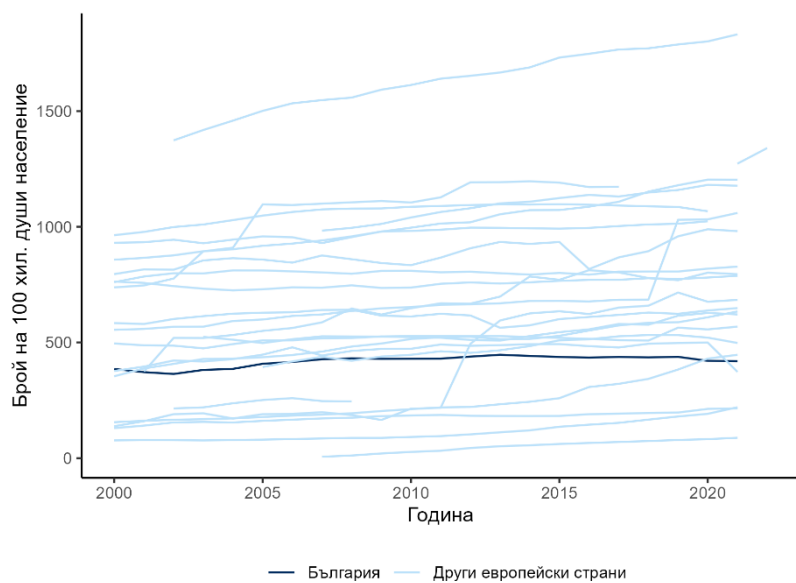
Източник: Евростат

Фигура 2. Брой практикуващи лекари по дентална медицина на 100 хил. души население в България и европейските страни



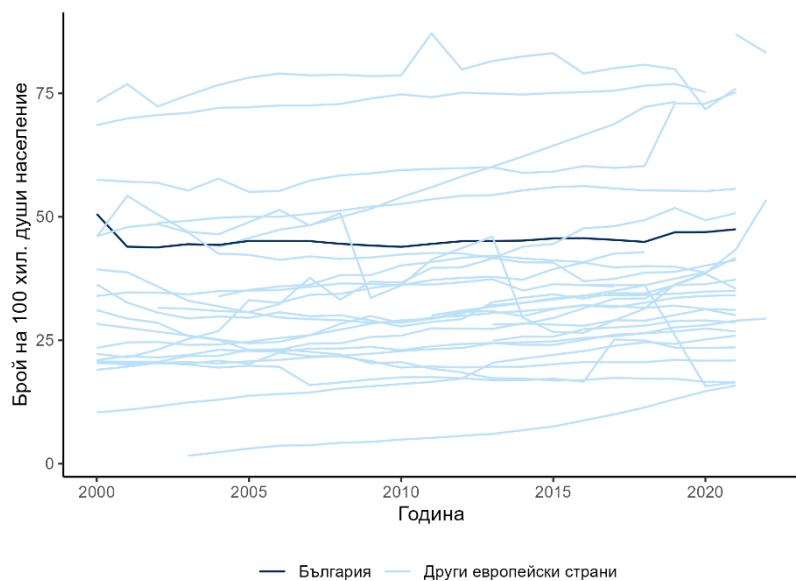
Източник: Евростат

Фигура 3. Брой медицински сестри на 100 хил. души население в България и европейските страни



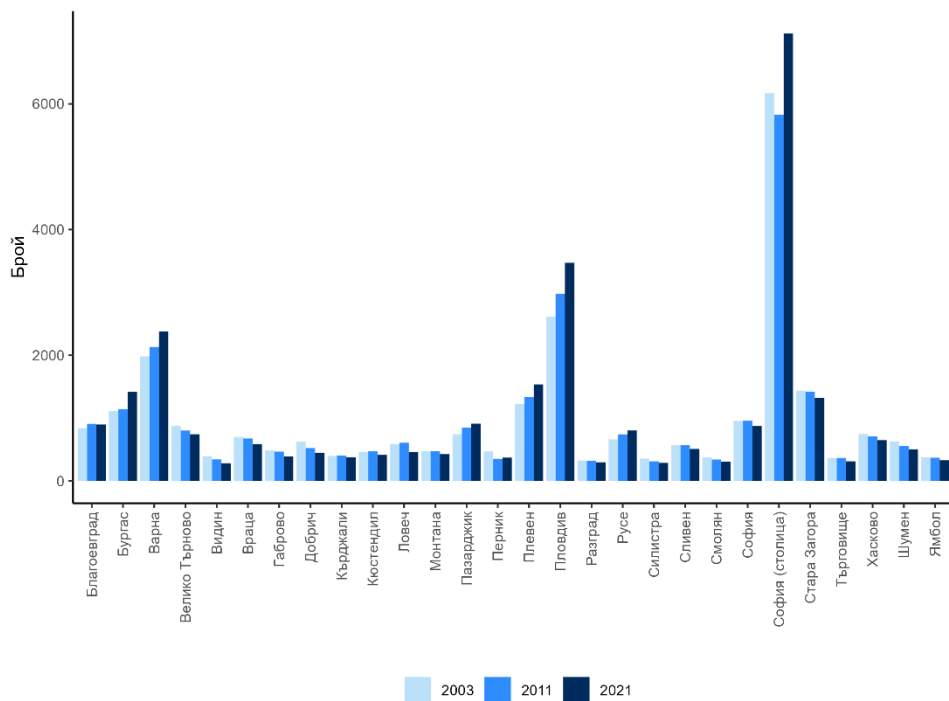
Източник: Евростат

Фигура 4. Брой акушерки на 100 хил. души население в България и европейските страни



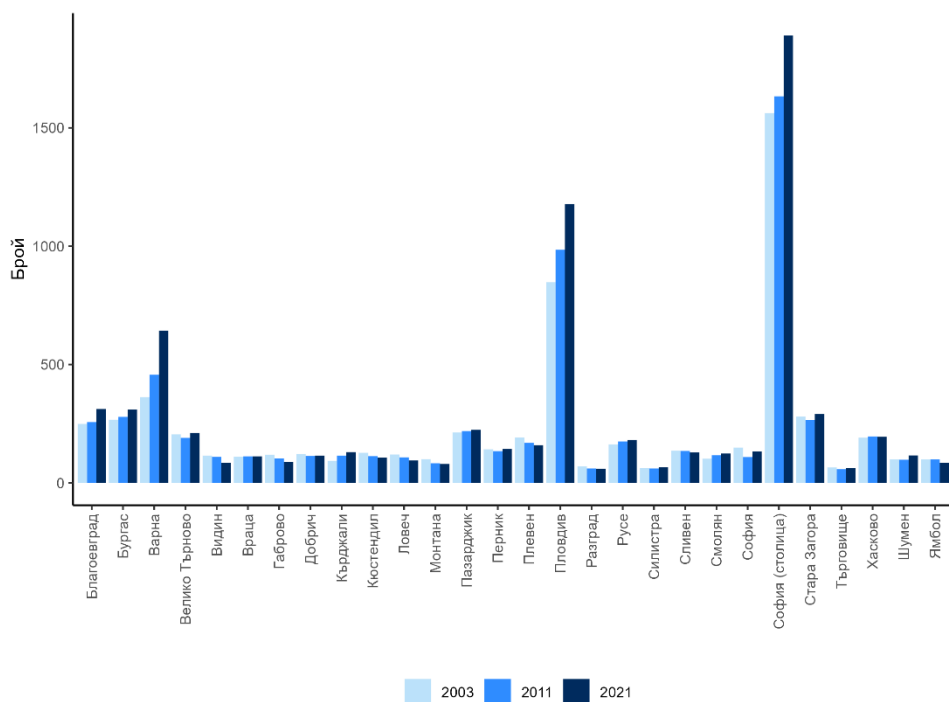
Източник: Евростат

Фигура 5. Лекари по области



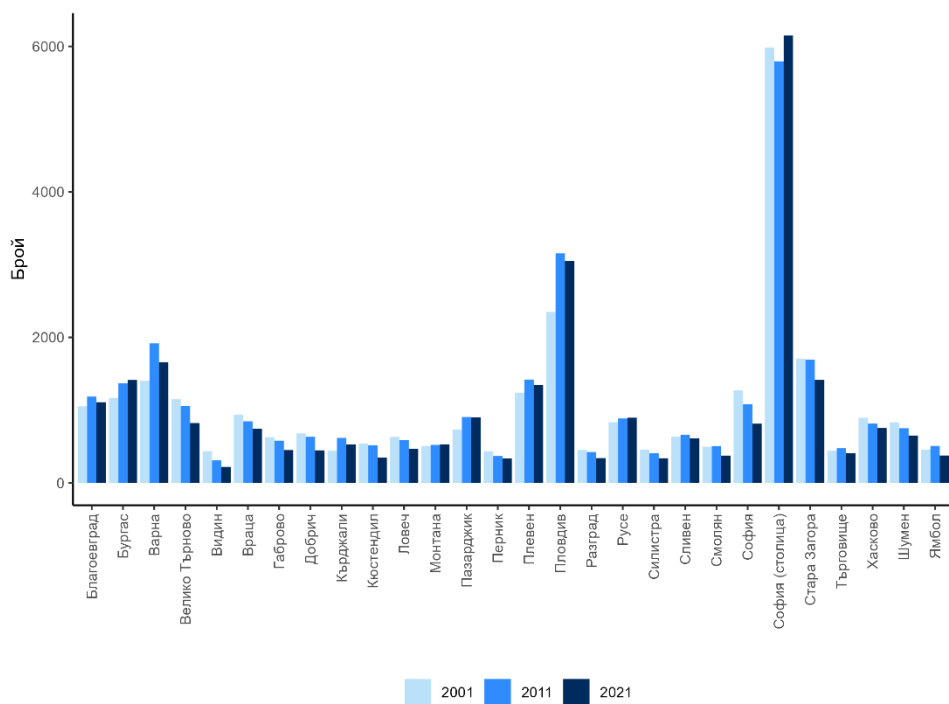
Източник: НСИ

Фигура 6. Лекарци по дентална медицина по области



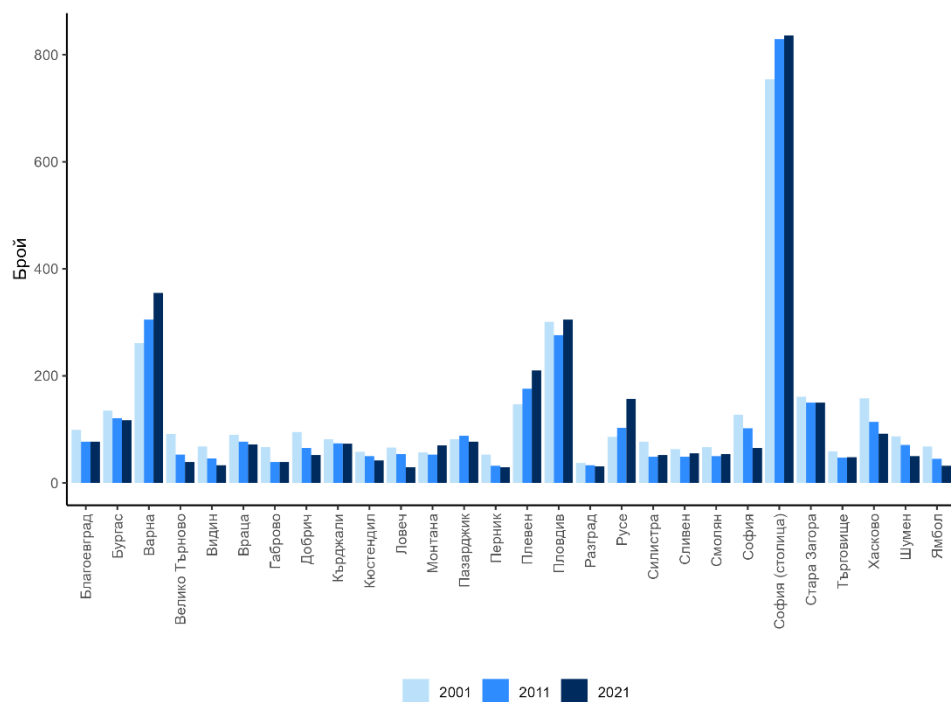
Източник: НСИ

Фигура 7. Медицински сестри по области



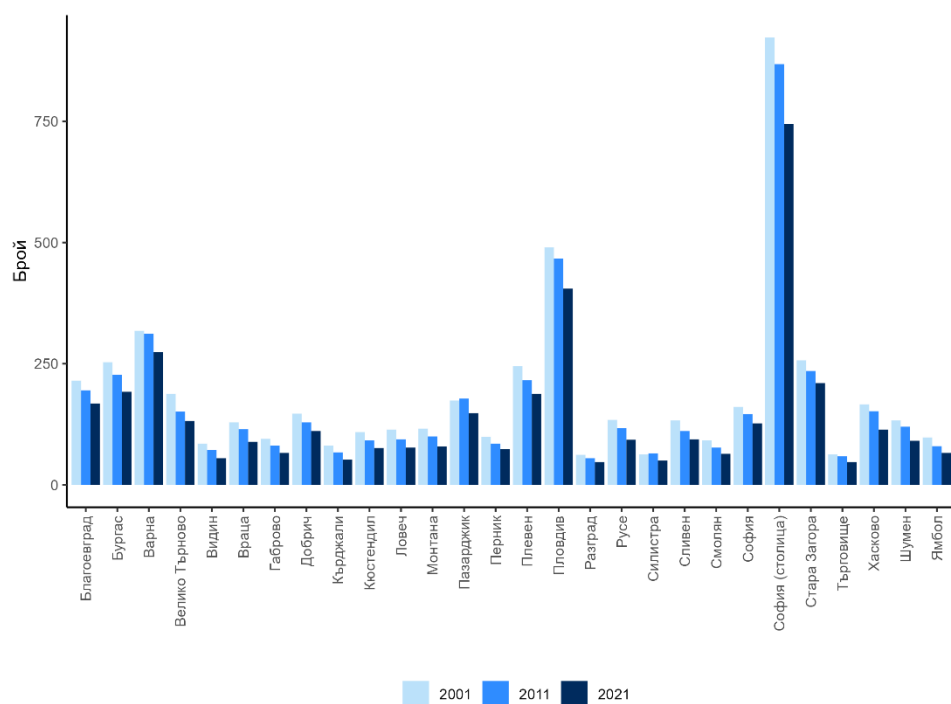
Източник: НСИ

Фигура 8. Акушерки по области



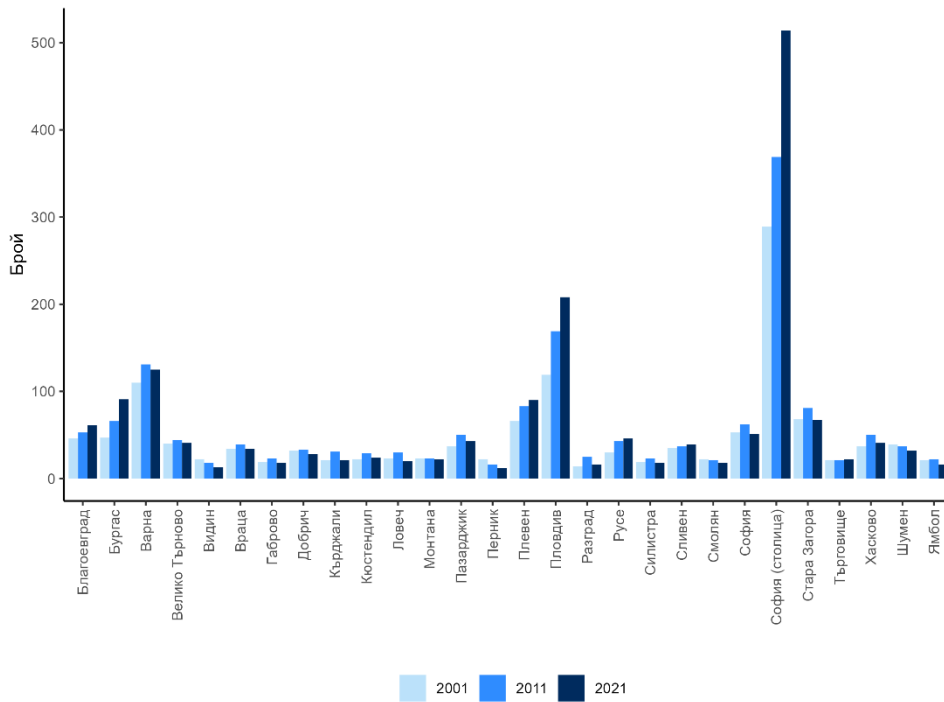
Източник: НСИ

Фигура 9. Общопрактикуващи лекари по области



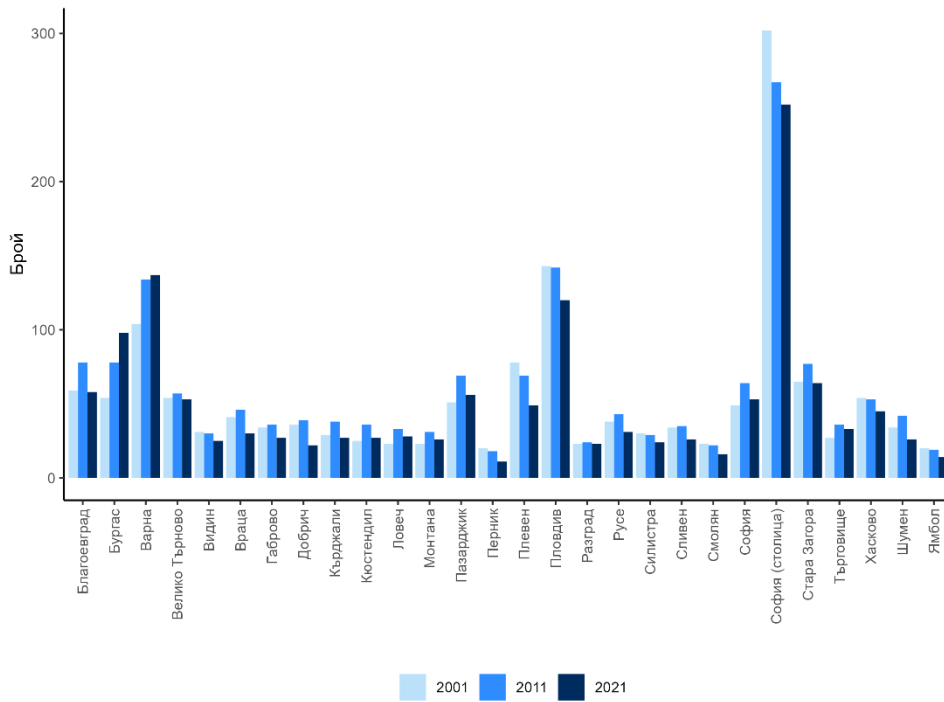
Източник: НСИ

Фигура 10. Акушергинеколози по области



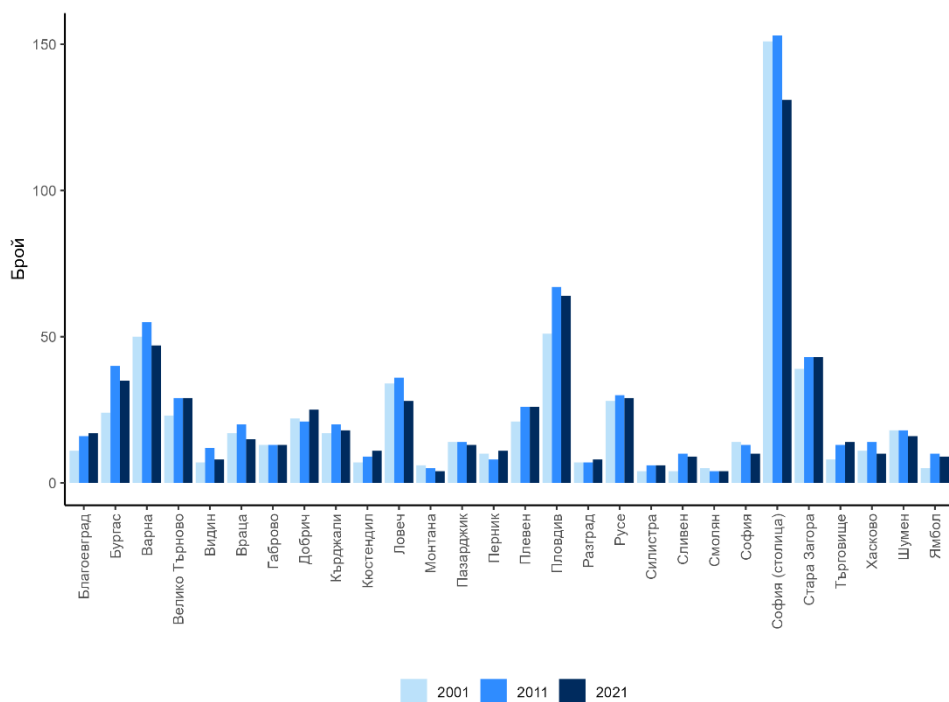
Източник: НСИ

Фигура 11. Педиатри по области



Източник: НСИ

Фигура 12. Психиатри по области



Източник: НСИ

Таблица 1. Медицински специалисти на 100 хил. души население в България и референтни стойности за група европейски държави (медяна, минимална и максимална стойност)

Референтна година	Медицински специалисти	България	Медяна	Минимум	Максимум	Отклонение от медяна	Отклонение (брой)
2015	Кардиология	18.3	8.8	1.9	34.6	9.5	680
2015	Дерматология	4.9	5.0	1.5	12.8	-0.1	-8
2015	Ендокринология	6.3	2.6	0.0	7.1	3.8	268
2015	Гастроентерология	7.5	4.1	0.0	8.5	3.3	238
2015	Хематология	5.0	2.2	0.0	6.0	2.8	202
2015	Имунология	3.8	3.0	0.2	8.5	0.8	56
2015	Вътрешни болести	18.9	25.2	0.9	56.0	-6.3	-452
2015	Микробиология - бактериология	6.1	2.0	0.0	35.9	4.1	294
2015	Неврология	16.1	6.7	0.0	16.6	9.5	677
2015	Трудова медицина	10.9	3.8	0.0	20.6	7.1	506
2015	Онкология	2.0	3.2	0.4	7.1	-1.3	-91
2015	Оториноларингология	7.4	5.8	1.8	14.9	1.6	112
2015	Патология	4.6	3.3	0.0	31.9	1.3	93
2015	Радиология	14.5	12.8	3.3	31.0	1.7	119
2015	Респираторна медицина	7.2	4.5	0.0	16.9	2.7	196
2015	Анестезиология и интензивно лечение	22.1	17.6	7.9	31.1	4.5	321
2015	Злополука и спешна медицина	19.0	4.6	0.0	19.0	14.4	1031
2015	Обща хирургия	23.3	14.8	2.7	29.0	8.6	612
2015	Неврологична хирургия	2.5	1.7	0.7	5.3	0.8	55
2015	Офталмология	9.4	9.2	4.4	22.6	0.3	18
2015	Ортопедия	11.2	8.7	0.0	27.0	2.5	180
2015	Пластична хирургия	1.1	1.8	0.2	8.0	-0.7	-50
2015	Гръдна хирургия	1.4	1.4	0.0	4.3	0.0	2
2015	Урология	11.6	5.5	3.0	17.4	6.2	441
2015	Съдова хирургия	2.2	1.5	0.0	5.3	0.7	50
2021	Зъболекари	109.9	78.9	24.5	132.7	31.0	2120
2021	Общопрактикуващи лекари	57.4	72.1	29.0	279.7	-14.7	-1008
2021	Гинеколози и акушер-гинеколози	26.0	18.8	8.7	33.5	7.2	492
2021	Акушерки	47.5	34.6	15.8	86.9	12.9	882
2021	Медицински сестри	419.0	666.3	87.9	1831.7	-247.3	-16914
2021	Общи педиатри	20.5	18.3	5.1	42.6	2.2	150
2021	Лекари	429.6	402.5	302.9	540.9	27.1	1853
2021	Психиатри	10.2	17.0	6.6	52.9	-6.8	-464
2021	Хирургична група от специалисти	121.4	78.7	43.3	147.1	42.7	2923

Източник: Евростат, собствени изчисления

Таблица 2. Оценен недостиг от медицински специалисти по области (брой)

Област	Лекари	Лекари по дентална медицина	Медицински сестри	Акушерки	Общопрактикуващи лекари	Акушер-гинеколози	Педиатри	Психиатри	Медицински сестри (при съотношение 2:1 спрямо броя на лекарите)
Благоевград	-302	77	-878	-26	-47	5	4	-34	-687
Бургас	-227	-13	-1308	-24	-103	14	23	-34	-1421
Варна	492	273	-1461	193	-64	37	51	-33	-3095
Велико Търново	-166	33	-682	-39	-31	-1	12	-9	-662
Видин	-37	23	-305	6	-2	-2	11	-5	-340
Враца	-34	-9	-282	19	-22	5	2	-11	-428
Габрово	-27	7	-237	3	-9	-1	8	-5	-326
Добрич	-226	-17	-668	-6	-10	-3	-9	-3	-447
Кърджали	-272	3	-545	17	-64	-9	-2	-9	-224
Кюстендил	-42	17	-411	3	-6	3	6	-8	-485
Ловеч	-22	0	-329	-12	-9	-3	6	8	-451
Монтана	-65	-16	-282	28	-9	-1	4	-17	-322
Пазарджик	-85	29	-747	-8	-30	-3	11	-29	-921
Перник	-104	50	-450	-12	-11	-10	-11	-9	-406
Плевен	617	-21	-174	131	23	47	7	-13	-1725
Пловдив	802	655	-1369	76	-73	83	-1	-49	-3892
Разград	-137	-25	-377	-6	-31	-4	3	-10	-253
Русе	-38	16	-497	85	-58	7	-7	-6	-710
Силистра	-135	-17	-359	16	-26	-2	5	-12	-234
Сливен	-216	-13	-586	-7	-36	5	-7	-22	-404
Смолян	-95	46	-288	20	-8	-1	-2	-13	-236
София	-66	-51	-743	-16	-41	7	10	-30	-935
София (столица)	1858	858	-2561	384	-198	268	13	-91	-8090
Стара Загора	86	49	-629	44	-11	9	8	-9	-1227
Търговище	-123	-22	-312	11	-31	2	13	-4	-216
Хасково	-238	21	-713	16	-45	0	5	-27	-541
Шумен	-180	-18	-479	-9	-31	0	-5	-13	-354
Ямбол	-132	-6	-386	-8	-16	-5	-7	-10	-280

Източник: Собствени изчисления

Забележка: Оцененият недостиг (представен с отрицателните стойности в таблицата) отчита размера на населението в отделните области.